



Ntherm Maxi.

Естественная конвекция.

Высокая теплопроизводительность.



Назначение

Встраиваемые в пол конвекторы с естественной конвекцией Ntherm Maxi предназначены для изоляции от холодного воздуха больших, доходящих до пола окон, а так же встраивания в подоконник. Конвекторы Ntherm Maxi характеризуются высокой теплопроизводительностью и используются в помещениях, где необходимо подать в зону остекления большое количество тепла, но нельзя использовать конвекторы с принудительной конвекцией. В конструкции конвектора Ntherm Maxi используется эффект повышения тепловой мощности, с увеличением направляющих теплообменника, и соответственно, увеличением высоты корпуса конвектора. В зависимости от назначения, возможно расположение теплообменника со стороны окна, со стороны помещения, в центре корпуса конвектора.

Эксплуатационные данные

Конвектор Ntherm Maxi может быть установлен как в одно-трубную, так и в двухтрубную систему отопления, адаптирован для эксплуатации в российских системах центрального отопления.

Параметры эксплуатации конвекторов Ntherm Maxi:

- рабочее давление теплоносителя - 16 бар;
- давление гидравлических испытаний конвектора - 25 бар;
- максимальная рабочая температура теплоносителя - 130 °С.

Базовый комплект поставки

- корпус из оцинкованной стали покрытый износостойким матовым чёрным порошковым покрытием или нержавеющей стали;
- декоративная рамка по корпусу из алюминия U-образного, либо F-образного профиля, выполненная в цвет решетки, с черной полосой из пористой резины в месте контакта с решеткой;
- комплект крепежно-регулирующих ножек;
- роликую, либо линейную решётку, из анодированного алюминия, либо окрашенную по RAL, либо с фактурой дерева, мрамора, гранита;
- съёмный теплообменник с латунным узлом подключения с соединением "евроконус" G 3/4";
- воздушоспускной клапан 3/8";
- паспорт, инструкция по монтажу и эксплуатации.

Расчет стоимости

Расчет стоимости нестандартной длины конвектора осуществляется в прямой пропорциональной зависимости без дополнительной наценки.

Цены указаны для конвектора с корпусом из оцинкованной стали. Увеличение стоимости для корпуса из нержавеющей стали +6%.

Роликовое либо линейное исполнение решетки, декоративная рамка по периметру конвектора, тип подключения не влияют на стоимость.

Комплектующие (стр. 106)

Вентиль термостатический на подающую линию DN15, G3/4"

- тип 701301, прямой - 18 €
- тип 701302, угловой - 18 €

Вентиль запорный на обратную линию DN15, G 3/4"

- тип 701311, прямой - 11 €
- тип 701312, угловой - 11 €

Привод на термостатический вентиль

- головка ручного привода, тип 702301 - 7 €
- термостат с дистанционным управлением, тип 702311 - 95 €
- термоэлектрический сервопривод ~220В, тип 702361 - 43 €

Настенный регулятор Varmann Vartronic

- электронный программируемый регулятор, тип 703402 - 58 €
- электронный программируемый регулятор с сенсорным дисплеем, тип 703403 - 63 €

Формирование артикула

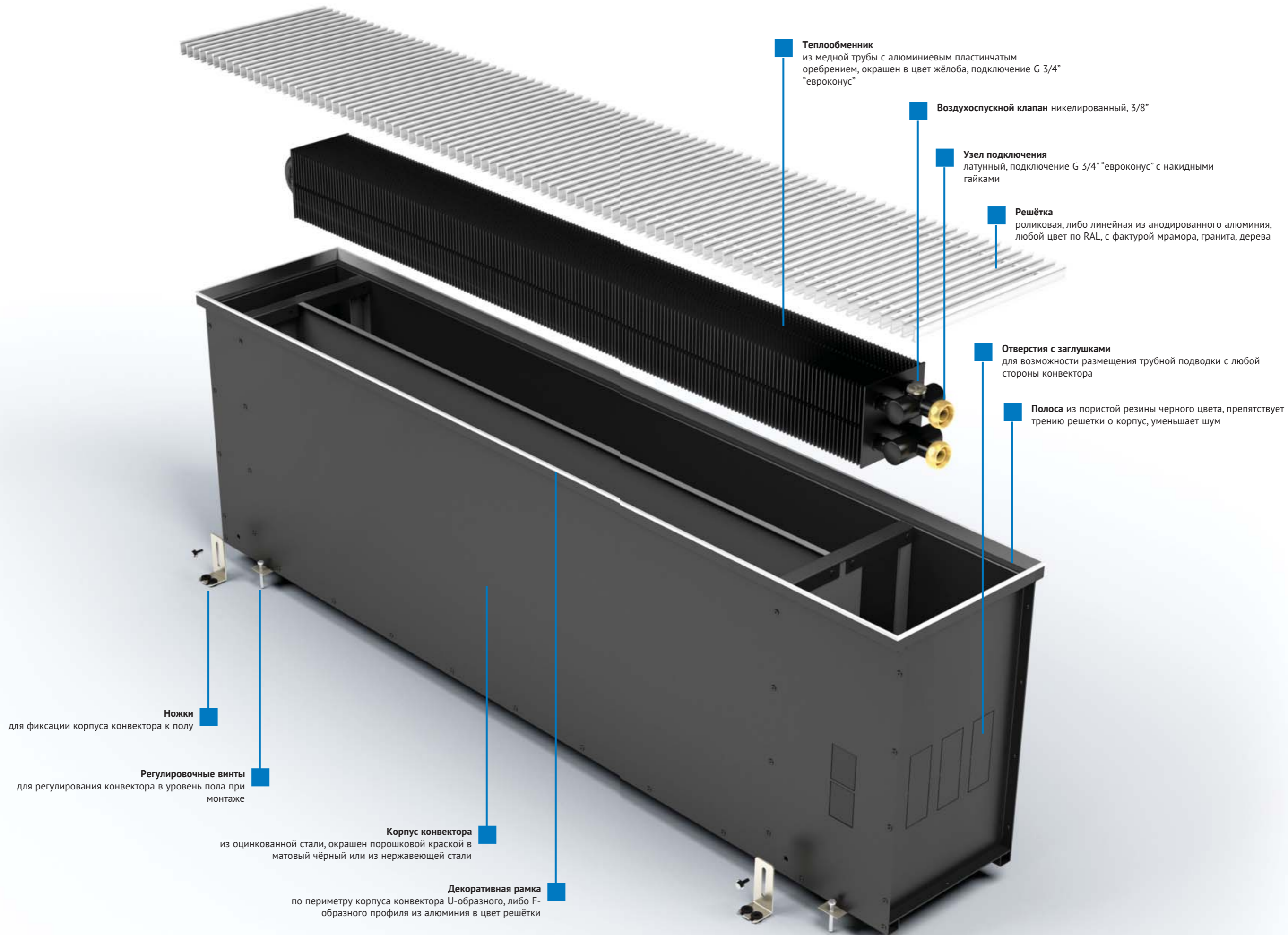
NMM 250.400.2250 RR U C32 ES D L

| | |
|---------------------------------------|------------------------------------------------------------------------------------|
| Серия | Ntherm Maxi |
| Расположение теплообменника | M-в центре |
| F-со стороны окна | R-помещения |
| Габаритные размеры | |
| Ширина [мм] | 190, 250, 310, 370 |
| Высота [мм] | 300, 400, 500, 600 |
| Длина [мм] | может быть любой |
| Исполнение решётки | RR-роликочная (по умолчанию) |
| | LR-линейная |
| Тип профиля декоративной рамки | U-образный профиль (по умолчанию) |
| | F-образный профиль |
| Тип покрытия решетки | EV1-алюминий, анодированный в натуральный цвет (по умолчанию) |
| | EV3-алюминий, анодированный в цвет латуни |
| | C32-алюминий, анодированный в цвет светлой бронзы |
| | RAL-Алюминий, окрашенный в цвет по RAL |
| | F-Алюминий с фактурой дерева, мрамора, гранита |
| Тип металла корпуса | без обозначения-корпус из оцинкованной стали с порошковым покрытием (по умолчанию) |
| | ES-корпус из хром-молибденовой нержавеющей стали |
| Дренажные отводы | без обозначения-корпус без дренажа (по умолчанию) |
| | D-корпус с дренажными отводами HP1/2" |
| Подключение | без обозначения-подключение "справа" |
| | L-подключение "слева" |

Конструктивные особенности


- Все детали конвектора выполнены из высококачественной листовой оцинкованной стали (из нержавеющей стали), окрашены износостойким порошковым покрытием в чёрный цвет, что делает невидимыми все компоненты конвектора под решеткой.
- Использование конструкции со съёмным теплообменником позволяет легко вынимать теплообменник из корпуса конвектора.
- Использование материалов для изготовления теплообменника, таких как медь и алюминий гарантирует высокую стойкость к коррозии и долговечность в эксплуатации. Теплообменник окрашен в цвет корпуса. Удобство монтажа с использованием быстроразъёмного соединения 3/4" "евроконус" для подключения теплоносителя.
- Возможно изготовление конвектора Ntherm Maxi без декоративной рамки.
- Входящая в базовую комплектацию полоса из пористой резины под решётку предотвращает её трение о корпус конвектора, снижает шум.
- Пружина, придающая гибкость решётке сделана из нержавеющей стали.
- Возможен заказ конвектора любой длины без дополнительной наценки - цена рассчитывается пропорционально длине.
- Два типа профиля (U-образный и F-образный) декоративной рамки позволяют встраивать конвектор в любой тип пола. Тип профиля рамки не влияет на стоимость конвектора.
- Исполнение решётки, роликочное - ламели расположены поперечно, или линейное - ламели расположены продольно, не влияет на стоимость конвектора.

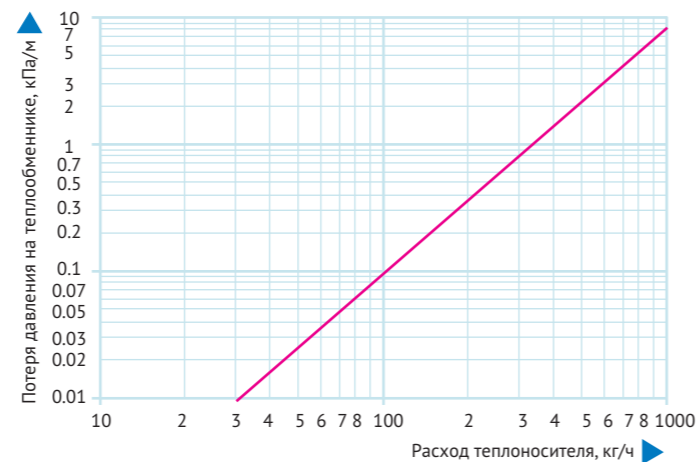
Особенности конструкции Ntherm Maxi.



Теплопроизводительность Ntherm Maxi 190 [Вт]

| Температура теплоносителя [°C] | Температура в помещении [°C] | Стандартная длина конвектора ¹⁾ [мм] | | | | | | | | | | | |
|---------------------------------|------------------------------|-------------------------------------------------|------|------|------|------|------|------|------|------|------|------|------|
| | | 800 | 1000 | 1200 | 1400 | 1600 | 1800 | 2000 | 2200 | 2400 | 2600 | 2800 | 3000 |
| Высота конвектора 300 мм | | | | | | | | | | | | | |
| 95/85 | 20 | 358 | 486 | 615 | 743 | 871 | 999 | 1127 | 1255 | 1383 | 1511 | 1639 | 1767 |
| 90/70 | 20 | 289 | 393 | 496 | 599 | 703 | 806 | 909 | 1013 | 1116 | 1219 | 1323 | 1426 |
| 75/65 | 20 | 225 | 305 | 385 | 465 | 545 | 626 | 706 | 786 | 866 | 946 | 1027 | 1107 |
| Высота конвектора 400 мм | | | | | | | | | | | | | |
| 95/85 | 20 | 420 | 570 | 720 | 871 | 1021 | 1171 | 1321 | 1471 | 1621 | 1771 | 1921 | 2071 |
| 90/70 | 20 | 338 | 459 | 580 | 701 | 821 | 942 | 1063 | 1184 | 1304 | 1425 | 1546 | 1667 |
| 75/65 | 20 | 262 | 355 | 448 | 542 | 635 | 729 | 822 | 915 | 1009 | 1102 | 1196 | 1289 |
| Высота конвектора 500 мм | | | | | | | | | | | | | |
| 95/85 | 20 | 488 | 663 | 837 | 1012 | 1186 | 1360 | 1535 | 1709 | 1884 | 2058 | 2233 | 2407 |
| 90/70 | 20 | 392 | 532 | 672 | 811 | 951 | 1091 | 1231 | 1371 | 1511 | 1651 | 1791 | 1931 |
| 75/65 | 20 | 302 | 410 | 517 | 625 | 733 | 841 | 949 | 1056 | 1164 | 1272 | 1380 | 1488 |
| Высота конвектора 600 мм | | | | | | | | | | | | | |
| 95/85 | 20 | 504 | 684 | 863 | 1043 | 1223 | 1403 | 1583 | 1763 | 1943 | 2122 | 2302 | 2482 |
| 90/70 | 20 | 403 | 547 | 692 | 836 | 980 | 1124 | 1268 | 1412 | 1556 | 1700 | 1844 | 1988 |
| 75/65 | 20 | 310 | 421 | 532 | 643 | 753 | 864 | 975 | 1086 | 1197 | 1307 | 1418 | 1529 |


 Воспользуйтесь программой Varcalc для быстрого расчета тепловой мощности и стоимости конвектора.
<http://varmann.ru/service/varcalc/>




Стоимость Ntherm Maxi 190 [€]

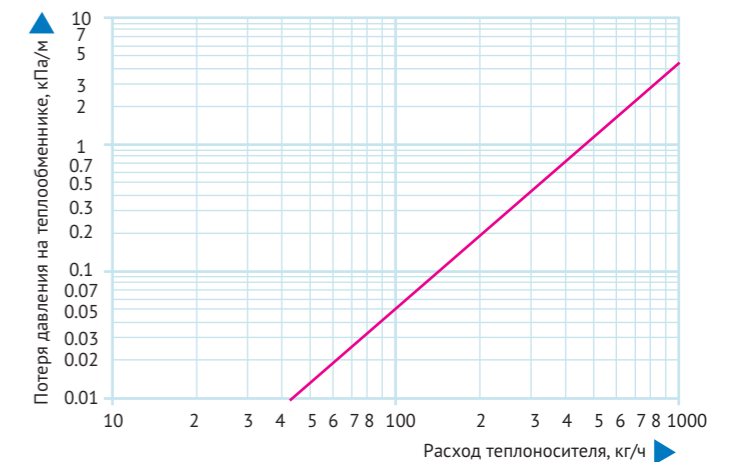
| Исполнение алюминиевой решетки | Стандартная длина конвектора ¹⁾ [мм] | | | | | | | | | | | |
|-------------------------------------|-------------------------------------------------|------|------|------|------|------|------|------|------|------|------|------|
| | 800 | 1000 | 1200 | 1400 | 1600 | 1800 | 2000 | 2200 | 2400 | 2600 | 2800 | 3000 |
| Высота конвектора 300 мм | | | | | | | | | | | | |
| анодированная в цвет алюминия | 267 | 315 | 363 | 411 | 459 | 507 | 555 | 603 | 651 | 699 | 747 | 795 |
| анодированная в цвет бронзы | 275 | 324 | 374 | 423 | 472 | 522 | 571 | 621 | 670 | 719 | 769 | 818 |
| анодированная в цвет латуни | 275 | 324 | 374 | 423 | 472 | 522 | 571 | 621 | 670 | 719 | 769 | 818 |
| в цвет по RAL | 289 | 343 | 396 | 450 | 503 | 557 | 611 | 664 | 718 | 771 | 825 | 878 |
| с фактурой дерева, мрамора, гранита | 332 | 396 | 460 | 525 | 589 | 653 | 717 | 782 | 846 | 910 | 974 | 1039 |
| Высота конвектора 400 мм | | | | | | | | | | | | |
| анодированная в цвет алюминия | 286 | 337 | 388 | 440 | 491 | 543 | 594 | 645 | 697 | 748 | 799 | 851 |
| анодированная в цвет бронзы | 294 | 347 | 400 | 453 | 505 | 558 | 611 | 664 | 717 | 770 | 823 | 875 |
| анодированная в цвет латуни | 294 | 347 | 400 | 453 | 505 | 558 | 611 | 664 | 717 | 770 | 823 | 875 |
| в цвет по RAL | 308 | 365 | 422 | 479 | 536 | 592 | 649 | 706 | 763 | 820 | 877 | 934 |
| с фактурой дерева, мрамора, гранита | 351 | 418 | 486 | 553 | 621 | 689 | 756 | 824 | 891 | 959 | 1027 | 1094 |
| Высота конвектора 500 мм | | | | | | | | | | | | |
| анодированная в цвет алюминия | 323 | 381 | 439 | 497 | 555 | 613 | 671 | 729 | 787 | 845 | 903 | 961 |
| анодированная в цвет бронзы | 332 | 392 | 452 | 511 | 571 | 631 | 691 | 750 | 810 | 870 | 930 | 989 |
| анодированная в цвет латуни | 332 | 392 | 452 | 511 | 571 | 631 | 691 | 750 | 810 | 870 | 930 | 989 |
| в цвет по RAL | 345 | 409 | 472 | 536 | 599 | 663 | 727 | 790 | 854 | 917 | 981 | 1045 |
| с фактурой дерева, мрамора, гранита | 388 | 462 | 536 | 611 | 685 | 759 | 833 | 908 | 982 | 1056 | 1131 | 1205 |
| Высота конвектора 600 мм | | | | | | | | | | | | |
| анодированная в цвет алюминия | 378 | 446 | 514 | 582 | 649 | 717 | 785 | 853 | 921 | 989 | 1057 | 1125 |
| анодированная в цвет бронзы | 389 | 459 | 529 | 598 | 668 | 738 | 808 | 878 | 948 | 1018 | 1088 | 1157 |
| анодированная в цвет латуни | 389 | 459 | 529 | 598 | 668 | 738 | 808 | 878 | 948 | 1018 | 1088 | 1157 |
| в цвет по RAL | 400 | 473 | 547 | 620 | 694 | 767 | 841 | 914 | 988 | 1061 | 1135 | 1208 |
| с фактурой дерева, мрамора, гранита | 443 | 527 | 611 | 695 | 779 | 863 | 948 | 1032 | 1116 | 1200 | 1284 | 1368 |

¹⁾ Возможно изготовление конвектора любой длины. Стоимость конвектора рассчитывается пропорционально длины без дополнительных наценок.

Теплопроизводительность Ntherm Maxi 250 [Вт]

| Температура теплоносителя [°C] | Температура в помещении [°C] | Стандартная длина конвектора ¹⁾ [мм] | | | | | | | | | | | |
|---------------------------------|------------------------------|-------------------------------------------------|------|------|------|------|------|------|------|------|------|------|------|
| | | 800 | 1000 | 1200 | 1400 | 1600 | 1800 | 2000 | 2200 | 2400 | 2600 | 2800 | 3000 |
| Высота конвектора 300 мм | | | | | | | | | | | | | |
| 95/85 | 20 | 635 | 862 | 1089 | 1316 | 1543 | 1770 | 1996 | 2223 | 2450 | 2677 | 2904 | 3131 |
| 90/70 | 20 | 514 | 697 | 880 | 1064 | 1247 | 1430 | 1614 | 1797 | 1981 | 2164 | 2347 | 2531 |
| 75/65 | 20 | 399 | 542 | 684 | 827 | 970 | 1112 | 1255 | 1397 | 1540 | 1683 | 1825 | 1968 |
| Высота конвектора 400 мм | | | | | | | | | | | | | |
| 95/85 | 20 | 745 | 1012 | 1278 | 1544 | 1810 | 2076 | 2343 | 2609 | 2875 | 3141 | 3407 | 3674 |
| 90/70 | 20 | 601 | 815 | 1030 | 1244 | 1459 | 1673 | 1888 | 2102 | 2317 | 2531 | 2746 | 2960 |
| 75/65 | 20 | 465 | 632 | 798 | 964 | 1130 | 1296 | 1463 | 1629 | 1795 | 1961 | 2127 | 2294 |
| Высота конвектора 500 мм | | | | | | | | | | | | | |
| 95/85 | 20 | 868 | 1178 | 1488 | 1798 | 2108 | 2418 | 2728 | 3038 | 3348 | 3658 | 3968 | 4278 |
| 90/70 | 20 | 696 | 945 | 1194 | 1442 | 1691 | 1940 | 2188 | 2437 | 2686 | 2934 | 3183 | 3432 |
| 75/65 | 20 | 536 | 728 | 920 | 1111 | 1303 | 1494 | 1686 | 1878 | 2069 | 2261 | 2452 | 2644 |
| Высота конвектора 600 мм | | | | | | | | | | | | | |
| 95/85 | 20 | 896 | 1217 | 1537 | 1857 | 2177 | 2497 | 2817 | 3137 | 3457 | 3778 | 4098 | 4418 |
| 90/70 | 20 | 718 | 974 | 1231 | 1487 | 1744 | 2000 | 2256 | 2513 | 2769 | 3026 | 3282 | 3538 |
| 75/65 | 20 | 552 | 749 | 947 | 1144 | 1341 | 1538 | 1735 | 1933 | 2130 | 2327 | 2524 | 2721 |


 Воспользуйтесь программой Varcalc для быстрого расчета тепловой мощности и стоимости конвектора.
<http://varmann.ru/service/varcalc/>



Стоимость Ntherm Maxi 250 [€]

| Исполнение алюминиевой решетки | Стандартная длина конвектора ¹⁾ [мм] | | | | | | | | | | | |
|-------------------------------------|-------------------------------------------------|------|------|------|------|------|------|------|------|------|------|------|
| | 800 | 1000 | 1200 | 1400 | 1600 | 1800 | 2000 | 2200 | 2400 | 2600 | 2800 | 3000 |
| Высота конвектора 300 мм | | | | | | | | | | | | |
| анодированная в цвет алюминия | 307 | 363 | 419 | 475 | 531 | 587 | 642 | 698 | 754 | 810 | 866 | 922 |
| анодированная в цвет бронзы | 316 | 373 | 431 | 488 | 546 | 604 | 661 | 719 | 776 | 834 | 891 | 949 |
| анодированная в цвет латуни | 316 | 373 | 431 | 488 | 546 | 604 | 661 | 719 | 776 | 834 | 891 | 949 |
| в цвет по RAL | 333 | 396 | 459 | 521 | 584 | 646 | 709 | 771 | 834 | 897 | 959 | 1022 |
| с фактурой дерева, мрамора, гранита | 379 | 453 | 526 | 600 | 674 | 748 | 822 | 896 | 970 | 1044 | 1118 | 1192 |
| Высота конвектора 400 мм | | | | | | | | | | | | |
| анодированная в цвет алюминия | 328 | 388 | 448 | 508 | 568 | 628 | 687 | 747 | 807 | 867 | 927 | 987 |
| анодированная в цвет бронзы | 338 | 399 | 461 | 523 | 584 | 646 | 707 | 769 | 831 | 892 | 954 | 1015 |
| анодированная в цвет латуни | 338 | 399 | 461 | 523 | 584 | 646 | 707 | 769 | 831 | 892 | 954 | 1015 |
| в цвет по RAL | 355 | 421 | 488 | 554 | 621 | 687 | 754 | 820 | 887 | 953 | 1020 | 1086 |
| с фактурой дерева, мрамора, гранита | 400 | 478 | 556 | 634 | 711 | 789 | 867 | 945 | 1023 | 1101 | 1178 | 1256 |
| Высота конвектора 500 мм | | | | | | | | | | | | |
| анодированная в цвет алюминия | 371 | 439 | 506 | 574 | 642 | 709 | 777 | 844 | 912 | 980 | 1047 | 1115 |
| анодированная в цвет бронзы | 382 | 451 | 521 | 591 | 660 | 730 | 799 | 869 | 939 | 1008 | 1078 | 1147 |
| анодированная в цвет латуни | 382 | 451 | 521 | 591 | 660 | 730 | 799 | 869 | 939 | 1008 | 1078 | 1147 |
| в цвет по RAL | 397 | 472 | 546 | 620 | 695 | 769 | 843 | 918 | 992 | 1066 | 1140 | 1215 |
| с фактурой дерева, мрамора, гранита | 443 | 528 | 614 | 700 | 785 | 871 | 956 | 1042 | 1128 | 1213 | 1299 | 1384 |
| Высота конвектора 600 мм | | | | | | | | | | | | |
| анодированная в цвет алюминия | 434 | 513 | 592 | 671 | 751 | 830 | 909 | 988 | 1067 | 1146 | 1225 | 1305 |
| анодированная в цвет бронзы | 447 | 528 | 609 | 691 | 772 | 854 | 935 | 1017 | 1098 | 1180 | 1261 | 1342 |
| анодированная в цвет латуни | 447 | 528 | 609 | 691 | 772 | 854 | 935 | 1017 | 1098 | 1180 | 1261 | 1342 |
| в цвет по RAL | 461 | 546 | 632 | 718 | 804 | 889 | 975 | 1061 | 1147 | 1233 | 1318 | 1404 |
| с фактурой дерева, мрамора, гранита | 506 | 603 | 700 | 797 | 894 | 991 | 1088 | 1186 | 1283 | 1380 | 1477 | 1574 |

¹⁾ Возможно изготовление конвектора любой длины. Стоимость конвектора рассчитывается пропорционально длины без дополнительных наценок.

